

2階平面図 S=1/200

凡例	防火区画 LGS下地 GB-Ft=21+21 (両面) 【告示1399号第1-2-イ】 RC壁厚7cm以上	特 特定防火設備 (常時閉鎖式)	消火器ボックス 埋込型 (ABC粉末消火器10型共)	フリーアクセスフロア部分	
	防火上主要な間仕切壁 LGS下地 GB-Ft=21+21 (両面) 【告示1399号第1-2-イ】 RC壁厚7cm以上	特 随時閉鎖式・煙感連動自閉式特定防火設備 (告示1369・2564号)	消火器ボックス 壁掛け型 (ABC粉末消火器10型共)	床下ビット部分	
		消 消火器併設型屋内消火栓 (ABC粉末消火器10型共)	屋内消火栓 広範囲型2号消火栓 (M工事)	床下点検口	
		SS 特定防火設備 (随時閉鎖式防火スチールシャッター)	屋内消火栓 広範囲型2号消火栓+消火器ボックス一体型 (M工事)	GLからの高さ	
		NS 特定防火設備 (随時閉鎖式防火シート (避難口付) シャッター)		出入口	
	+ 堅礎 (外部露出堅礎は、SUS HLとする)	00.0m 歩行距離		マンホール蓋 鉄製600φ	
	RD : ステンレス製縦型ルーフトレン (特記なしは、A100)			点検タラップ (背カゴ付き) SUS 304 HL	
	特記) 区画等を貫通する配管・配線等は、建築基準法 施工令第129条の2の5による基準とする。			(E工事) 電気設備工事	
	特記) 風除室排煙 ～ 昭和46年10月27日住指発第744号による			(M工事) 機械設備工事	

訂正

〒034-0094 青森県十和田市西二十二番町2-4 1 TEL 0176(25)2100 (代) FAX 0176(25)2101

一級 青森県知事登録 第397号



校印

主任担当

担当

担当

No.

2484-00

工事名

野辺地小学校改築工事

図面番号

A-010

設計

1級建築士登録第 210460

高谷 健司

設計年月日 R8.3

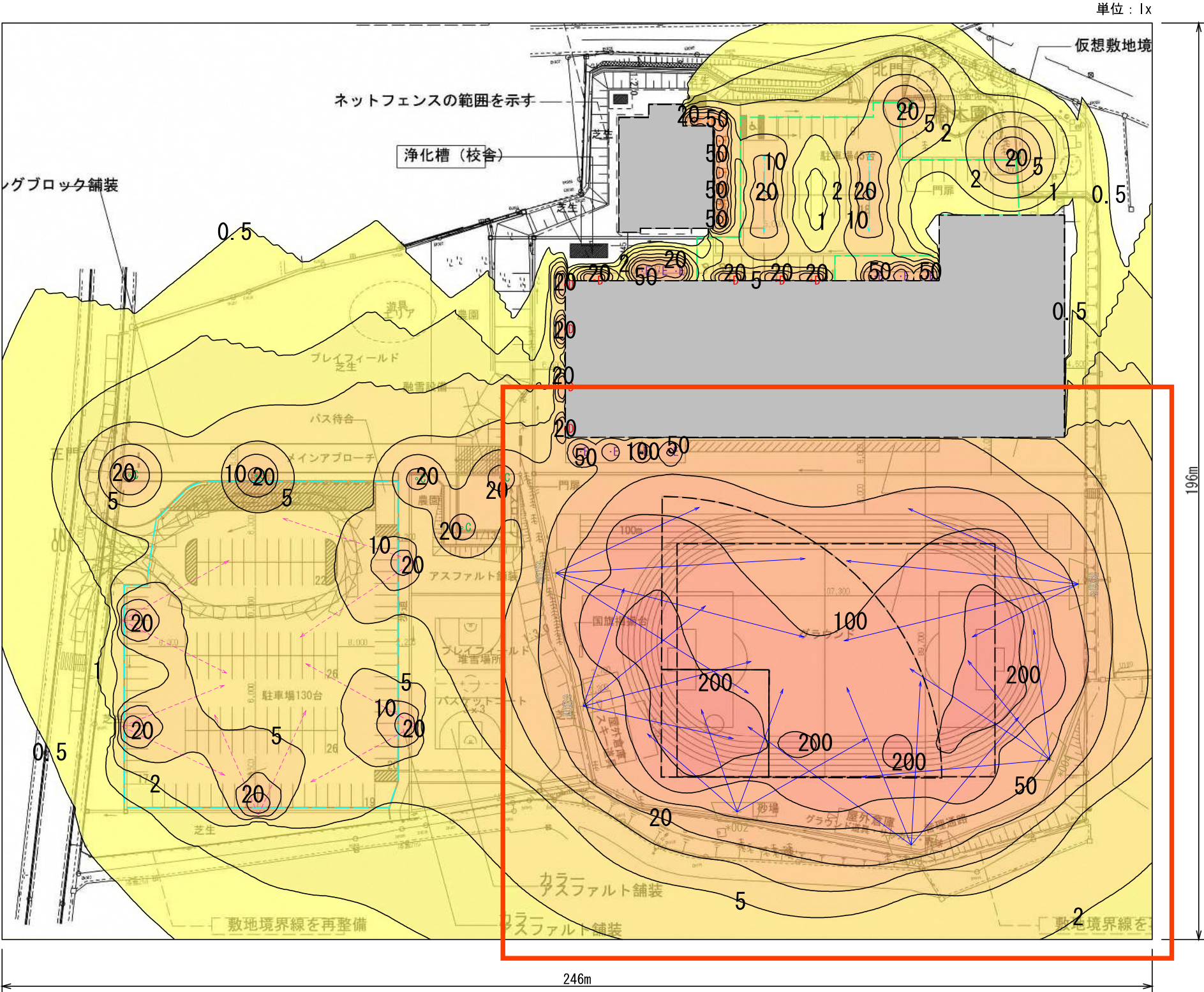
図面名称 【校舎】2階平面図

縮尺

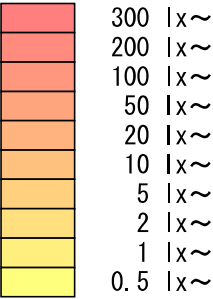
A1:1/200

A3:1/400

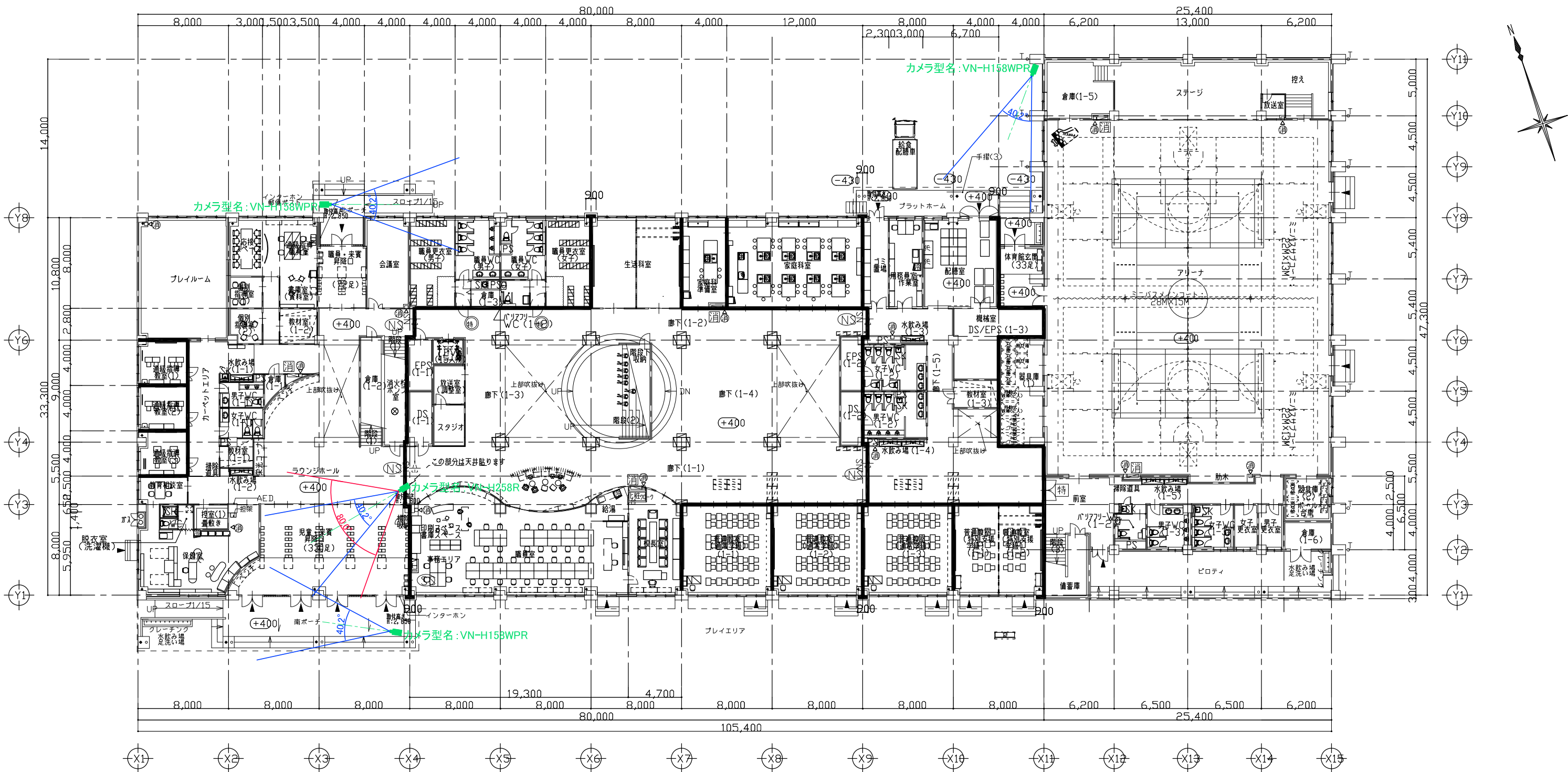
【資料 1－2】



校舎側にグラウンド投光器
(コンクリート柱)を
設けない案



エリア	サッカーコート	野球（内野）	野球（外野）	駐車場130台	駐車場45台
平均照度	158 lx	218 lx	138 lx	5.25 lx	5.29 lx
最小照度	67 lx	111 lx	60 lx	0.95 lx	0.32 lx
最大照度	283 lx	283 lx	236 lx	33.35 lx	37.14 lx
最小／平均	0.422	0.510	0.435	0.180	0.061
最小／最大	0.236	0.392	0.256	0.028	0.009



機器凡例		
記号	名称	定 格
ITV	ITV架	(複合防災警報機)
MT	監視カメラモニター	
□	監視カメラ	

1階平面図 S=1/200

監視カメラ設備（B案）

A案
ホール2ヶ所でカメラが1台ずつ
B案
ホール1ヶ所でカメラが2台で2方向監視

インターロッキングブロック舗装

敷地境界線を再整備

浄化槽（校舎）

カメラ（N-H158WP）

アスファルト舗装

アスファルト舗装

アスファルト舗装

アスファルト舗装

アスファルト舗装

アスファルト舗装

アスファルト舗装

アスファルト舗装

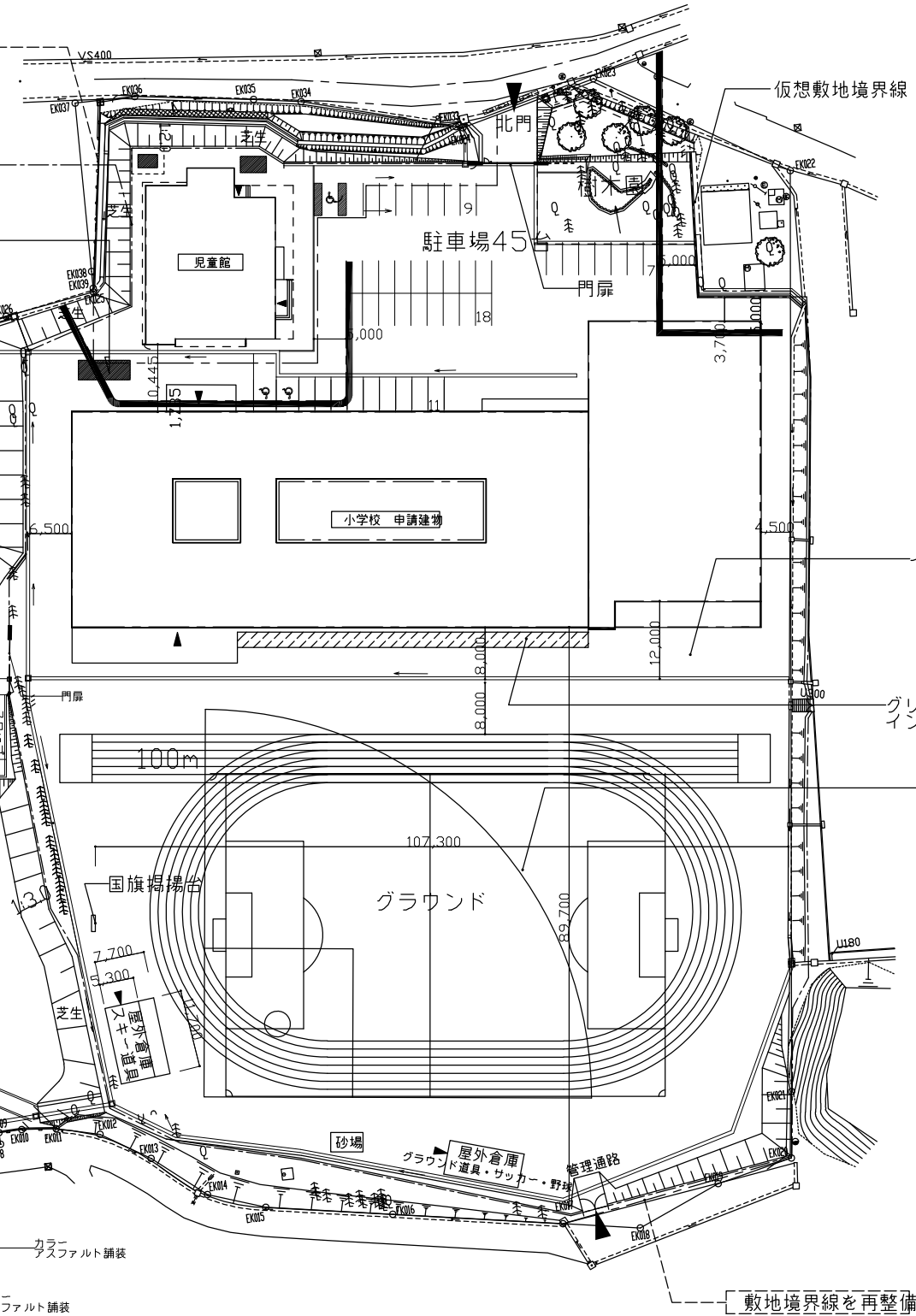
アスファルト舗装

アスファルト舗装

アスファルト舗装

アスファルト舗装

アスファルト舗装



配置図 S=1/500

訂正	〒034-0001 東京都十和田市西二十二番町2-4 TEL 0176(25)2100 FAX 0176(25)2101 機印	主任担当	担当	担当	No.	工事名	図面番号	設計
	一級 青森県知事登録 第397号 株式会社 石川設計				2484-00	野辺地小学校改築工事	E-000	計
					設計年月日 R8.3	図面名称 【校舎】配置図	縮尺 A1:1/500 A3:1/1000	1級建築士登録第210460 高谷 健司