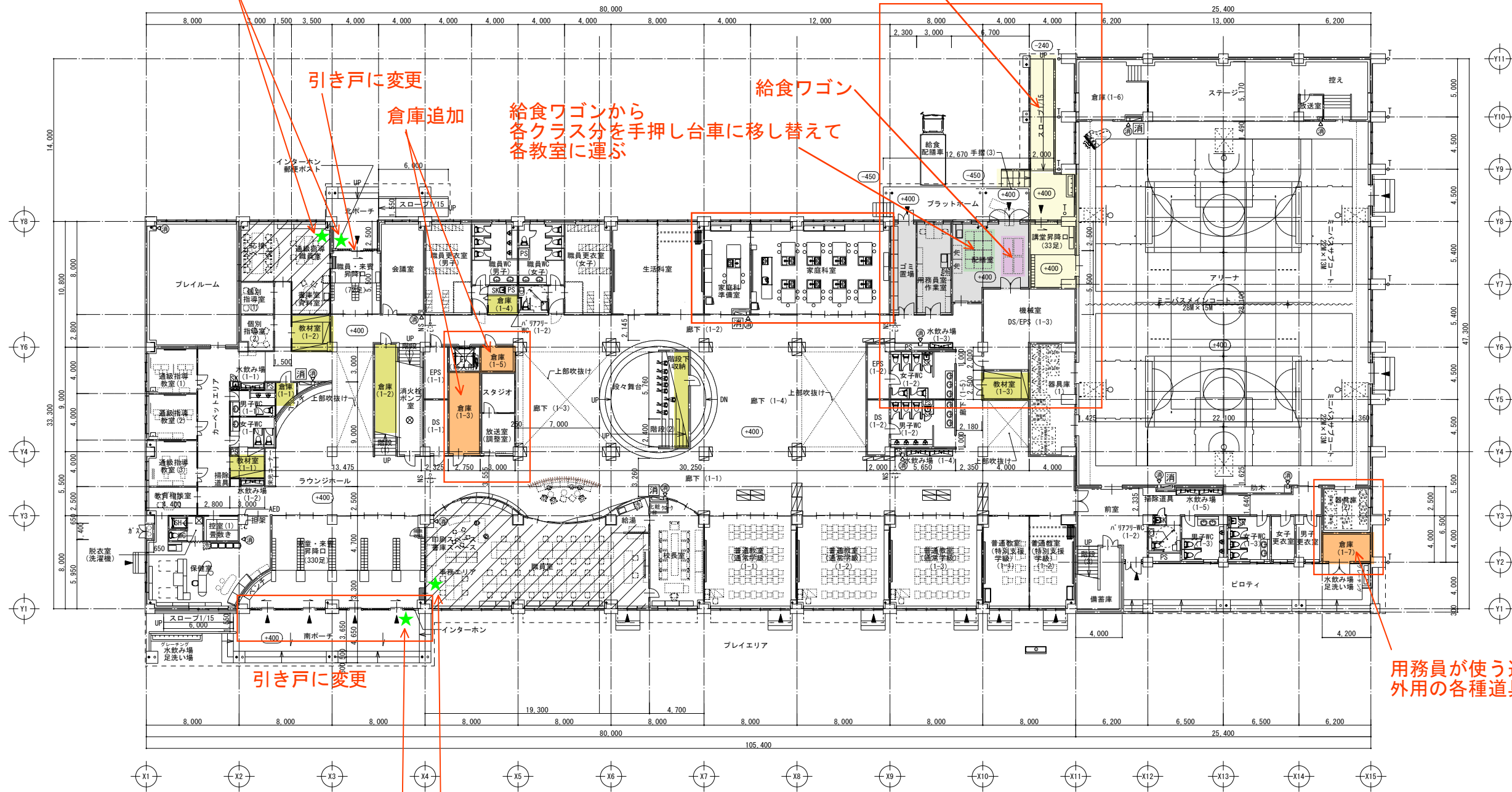




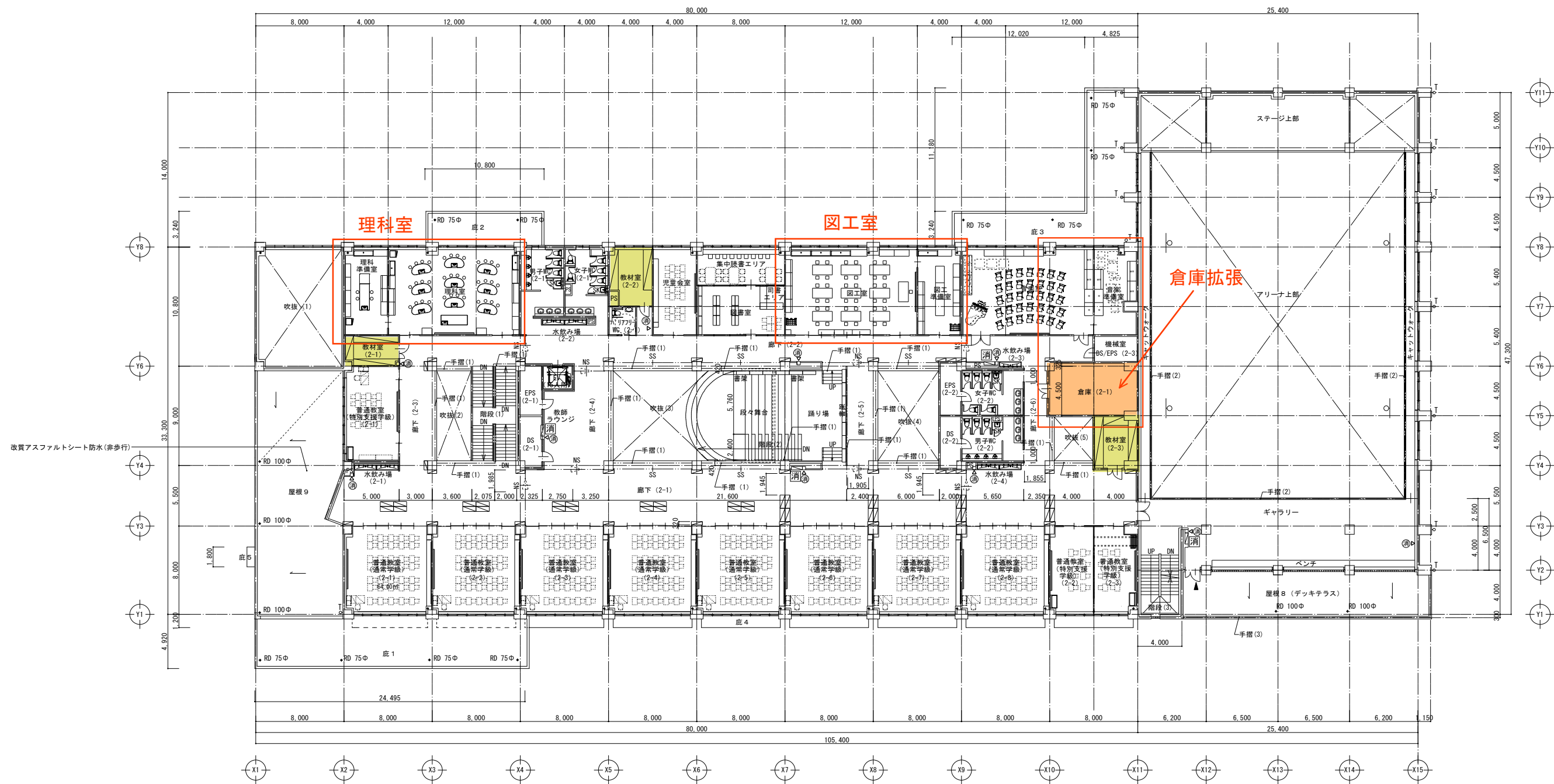
インターホン位置
電気錠（オートロック）位置と
電気錠解錠操作について

休日などの講堂単独利用時、屋内避難施設に指定されている運用上、
車いす使用者対応のスロープを設置



インターホン位置
電気錠（オートロック）位置と
電気錠解錠操作について

| | | | |
|---|--|---|---|
| <p>凡例</p> <p>■ : 防火区画</p> <p>LGS下地 GB-F_t=21+21 (両面) 【告示1399号第1-2-イ】</p> <p>RC壁厚7cm以上【告示1399号第1-2-イ】</p> <p>■ : 防火上主要な間仕切壁</p> <p>LGS下地 GB-F_t=21+21 (両面) 【告示1399号第1-2-イ】</p> <p>RC壁厚7cm以上【告示1399号第1-2-イ】</p> <p>+ : 堅種 (外部露出堅種は、SUS HLとする)</p> <p>RD : ステンレス製縦型ルーフトレン (特記なしは、A100)</p> <p>特記) 区画等を貫通する配管・配線等は、建築基準法 施工令第129条の2の5七による基準とする。</p> <p>特記) 風除室接継 → 昭和46年10月27日住指発第744号による</p> | <p>特 : 特定防火設備 (常時閉鎖式)</p> <p>特 : 随時閉鎖式・煙感自動閉鎖式特定防火設備 (告示1369-2564号)</p> <p>消 : 消火器併設型屋内消火栓 (ABC粉末消火器10型共)</p> <p>SS : 特定防火設備 (随時閉鎖式防火スチールシャッター)</p> <p>NS : 特定防火設備 (随時閉鎖式防火シート (避難口付) シャッター)</p> <p>00.0m : 歩行距離</p> | <p>消火器ボックス 埋込型 (ABC粉末消火器10型共)</p> <p>消火器ボックス 壁掛け型 (ABC粉末消火器10型共)</p> <p>消 : 屋内消火栓 広範囲型2号消火栓 (M工事)</p> <p>消 : 屋内消火栓 広範囲型2号消火栓+消火器ボックス一体型 (M工事)</p> | <p>フリーアクセスフロア部分</p> <p>床下ビット部分</p> <p>床下点検口</p> <p>G.Lからの高さ</p> <p>▲ : 出入口</p> <p>⊗ : マンホール蓋 鋼鉄製600φ</p> <p>⊕ : 点検タラップ (背カゴ付き) SUS 304 HL</p> <p>(E工事) 電気設備工事</p> <p>(M工事) 機械設備工事</p> |
|---|--|---|---|



2階平面図 S=1/200

| | | | |
|--|---|--|--|
| <p>凡例</p> <ul style="list-style-type: none"> 防火区画 LGS下地 GB-F_t=21+21 (両面) 【告示1399号第1-2-1】 RC壁厚7cm以上 【告示1399号第1-2-2】 防火上主要な間仕切壁 LGS下地 GB-F_t=21+21 (両面) 【告示1399号第1-2-1】 RC壁厚7cm以上 【告示1399号第1-2-2】 + 堅柱 (外部露出堅柱は、SUS HLとする) RD : ステンレス製縦型ルーフトレン (特記なしは、A100) 特記) 区画等を貫通する配管・配線等は、建築基準法施工令第129条の2の5による基準とする。 特記) 風除室排煙 → 昭和46年10月27日住指発第744号による | <ul style="list-style-type: none"> 特) 特定防火設備 (常時閉鎖式) 特) 随時閉鎖式・煙感連動自動閉鎖式特定防火設備 (告示1369-2564号) 消) 消火器併設型屋内消火栓 (ABC粉末消火器10型共) SS) 特定防火設備 (随時閉鎖式防火スチールシャッター) NS) 特定防火設備 (随時閉鎖式防火シート (避難口付) シャッター) 00.0m) 歩行距離 | <ul style="list-style-type: none"> 消) 消火器ボックス 埋込型 (ABC粉末消火器10型共) 消) 消火器ボックス 壁掛け型 (ABC粉末消火器10型共) 消) 屋内消火栓 広範囲型2号消火栓 (M工事) 消) 屋内消火栓 広範囲型2号消火栓+消火器ボックス一体型 (M工事) | <ul style="list-style-type: none"> フリーアクセスフロア部分 床下ビット部分 床下点検口 G.Lからの高さ 出入口 マンホール蓋 鋼鉄製600φ 点検タラップ (背カゴ付き) SUS 304 HL (E工事) 電気設備工事 (M工事) 機械設備工事 |
|--|---|--|--|